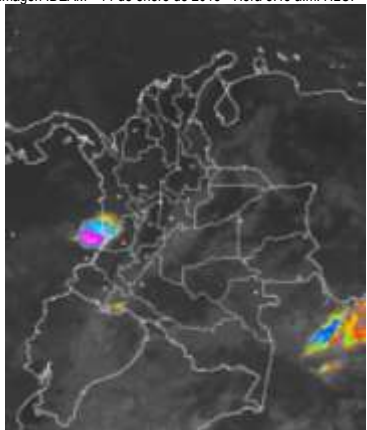


CONDICIONES HIDROMETEOROLÓGICAS ACTUALES

Desde las horas de la madrugada se ha registrado tiempo seco en la mayor parte del Territorio nacional, salvo en el sur de Chocó, Valle del Cauca, en el occidente del Meta y Putumayo y en el oriente de Cundinamarca donde han prevalecido las nubes densas con lluvias entre ligeras y moderadas en algunos casos. El pronóstico para los próximos días indica la persistencia de tiempo seco en gran parte del País, salvo en sectores de las regiones Pacífica y Amazónica y en algunas zonas del piedemonte oriental de la cordillera oriental, a la altura de Cundinamarca, Meta, Caquetá, Putumayo y Huila donde se estiman precipitaciones.

IMAGEN SATELITAL

Imagen IDEAM * 11 de enero de 2015 * Hora 8:45 a.m. HLC.



PRONÓSTICO CONDICIONES METEOROLÓGICAS ESPECIALES

ÁREA DEL VOLCÁN CERRO MACHÍN			
Cielo entre despejado y parcialmente nublado con predominio de tiempo seco en el día por la noche no se descartan lloviznas dispersas. El SERVICIO GEOLOGICO COLOMBIANO lo reporta en nivel AMARILLO (III): CAMBIOS EN EL COMPORTAMIENTO DE LA ACTIVIDAD VOLCÁNICA . 4.80 -75.62			
ELEVACIÓN (pies)	DIRECCIÓN	VELOCIDAD	
		NUDOS	Km/h
10,000	ESTE	5	9
18,000	ESTE	5	9
24,000	SUR	15 - 20	28 - 37
30,000	SUROESTE	10 - 20	18 - 36
ÁREA DEL VOLCÁN NEVADO DEL HUILA			
Nubosidad variable con condiciones secas hasta entrada la tarde, luego se advierten precipitaciones dispersas. El SERVICIO GEOLOGICO COLOMBIANO lo reporta en nivel AMARILLO (III): CAMBIOS EN EL COMPORTAMIENTO DE LA ACTIVIDAD VOLCÁNICA . 2.92 -76.05			
ELEVACIÓN (pies)	DIRECCIÓN	VELOCIDAD	
		NUDOS	Km/h
10,000	NORESTE	5	9
18,000	NORESTE	5	9
24,000	SURESTE	10 - 15	18 - 28
30,000	SUROESTE	10 - 20	18 - 36
ÁREA DEL VOLCÁN GALERAS			
Cielo entre parcialmente nublado y nublado con lluvias ligeras y esporádicas durante la jornada. y lluvias intermitentes. El SERVICIO GEOLOGICO COLOMBIANO lo reporta en nivel AMARILLO (III): CAMBIOS EN EL COMPORTAMIENTO DE LA ACTIVIDAD VOLCÁNICA . 1.55 -77.37			
ELEVACIÓN (pies)	DIRECCIÓN	VELOCIDAD	
		NUDOS	Km/h
10,000	VARIABLE	5	9
18,000	ESTE	5	9
24,000	SURESTE	5 - 10	9 - 18
30,000	OESTE	10 - 15	18 - 28
ÁREA DEL VOLCÁN NEVADO DEL RUIZ			
En el día esperan tiempo seco con nubosidad variada, durante la noche son estimadas precipitaciones dispersas. El SERVICIO GEOLOGICO COLOMBIANO lo reporta en nivel AMARILLO (III): CAMBIOS EN EL COMPORTAMIENTO DE LA ACTIVIDAD VOLCÁNICA . 4.89 -75.32			
ELEVACIÓN (pies)	DIRECCIÓN	VELOCIDAD	
		NUDOS	Km/h
10,000	VARIABLE	5	9
18,000	ESTE	5	9
24,000	SUR	15 - 20	28 - 37
30,000	SUROESTE	10 - 20	18 - 36
ÁREA DEL COMPLEJO VOLCÁNICO CHILES-CERRO NEGRO			
En el área se pronostican nubes densas con lloviznas a diferentes horas. ocasionales El SERVICIO GEOLOGICO COLOMBIANO lo reporta en nivel AMARILLO (III): CAMBIOS EN EL COMPORTAMIENTO DE LA ACTIVIDAD VOLCÁNICA . 0.81 -77.93 // 0.76 - 77.95			
ELEVACIÓN (pies)	DIRECCIÓN	VELOCIDAD	
		NUDOS	Km/h
10,000	VARIABLE	5	9
18,000	ESTE	5	9
24,000	SURESTE	5 - 10	9 - 18
30,000	OESTE	10 - 15	18 - 28

LO MÁS DESTACADO

ALERTA ROJA. PARA TOMAR ACCIÓN **ALERTA NARANJA. PARA PREPARARSE** **ALERTA AMARILLA. PARA INFORMARSE**

LLUVIAS	Las precipitaciones se concentraron sobre la región Amazónica, el mayor volumen fue registrado en el municipio de San José de Fragua (Caquetá) con 107.7 mm .
ALERTA ROJA	<ul style="list-style-type: none"> Por incendios de la cobertura vegetal en sectores de las regiones Andina, Amazónica, Caribe y Orinoquía. Por niveles bajos en el río Magdalena, a la altura de Barrancabermeja.
ALERTA NARANJA	<ul style="list-style-type: none"> Por probabilidad moderada de incendios en la cobertura vegetal en sectores de las regiones Andina, Amazónica, Caribe, Orinoquía y Pacífica. Por oleaje y viento en el centro y occidente del mar Caribe colombiano Por descensos significativos de las temperaturas mínimas del aire durante las madrugadas, lo que podría dar lugar a la ocurrencia de heladas particularmente en el departamento de Boyacá
OTROS	<ul style="list-style-type: none"> Hasta mediados o finales de marzo se espera se acentúe la primera temporada seca o de menos lluvias en el País, condición que durante algunos días podrá favorecer descensos significativos de las temperaturas mínimas del aire, que en algunos casos inclusive favorecerán heladas durante las madrugadas, en el altiplano Cundiboyacense. Se recomienda a floricultores, cultivadores y a la comunidad en general estar atentos al seguimiento de las condiciones meteorológicas y a los boletines que de manera extraordinaria emita la Oficina de Pronósticos y Alertas del IDEAM.

ALTOS VALORES DE RADIACIÓN ULTRAVIOLETA ENTRE LOS MESES DE ENERO Y MARZO DEL 2015

Debido a los bajos valores de ozono que se presentan en el país normalmente a finales y principios de año y a la poca nubosidad que se espera se presente en gran parte del territorio nacional durante los primeros meses del 2015, principalmente en horas de la mañana y primeras horas de la tarde, se incrementarán los valores de radiación ultravioleta en superficie y se recomienda: evitar la exposición directa al Sol entre las 9 de la mañana y las 4 de la tarde, usar ropa protectora cuando se está exponiendo al Sol (camisa de manga larga, sombreros de ala ancha, lentes protectores), usar bloqueadores solares para la piel con un factor de protección 30 o mayor y por último, deben tener especial cuidado las personas de piel blanca y los niños.

Lo anterior es porque el ozono absorbe la radiación ultravioleta procedente del Sol y si su cantidad disminuye durante el periodo mencionado anteriormente, aumentará la radiación ultravioleta en superficie, lo cual puede producir eritemas (quemaduras de la piel por exposición al Sol), acelera el envejecimiento de la piel y puede producir cáncer de piel, daños oculares y afectar el sistema inmunológico. Los valores altos de radiación ultravioleta se presentarán en todo el territorio nacional, pero los máximos se darán en las zonas montañosas, en particular al sur de Antioquia, Santanderes, Tolima, Eje Cafetero, Boyacá, Cundinamarca, Huila, Cauca y Nariño.

Consulte todos los días el pronóstico del tiempo y las alertas hidrometeorológicas vigentes del IDEAM, en un formato de calidad. Alrededor de las 7:30 a. m. está a disposición del público en www.ideam.gov.co. Se puede ver también en dispositivos móviles. [AQUI](#)

TEMPERATURAS MÁXIMAS

A continuación se relacionan los municipios donde en las últimas 24 horas se registraron temperaturas iguales o superiores a **35.0°C**:

DEPARTAMENTO	MUNICIPIO
BOLIVAR	Maria La Baja Nueva Florida (36.0) , Maria La Baja Presa AY(36.4),
CESAR	Valledupar Villa Rosa (37.4), Valledupar Guaymaral (37.6), Chiriguana (35.6), Valledupar Callao (35.6), Valledupar Apto (35.1) , Agustín Codazzi (35.8)
CORDOBA	Ciénaga De Oro (35.7), Montería (36.0) , Loricá (36.0), Chima (36.4),
CUNDINAMARCA	Jerusalén (38.0), Puerto salgar (36.4),
HUILA	Neiva (36.8),
SANTANDER	Puerto Parra (35.0), El Palmar (35.2) , Sabana de Torres (35.6),
SUCRE	Sampués (35.0),
TOLIMA	Ambalema (38.6), Armero (37.4), Guamo (36.4), Espinal (35.0), Valle de San Juan (35.0)

PRECIPITACIONES

A continuación se relacionan los municipios donde en las últimas 24 horas se registraron precipitaciones iguales o superiores a 15 mm:

DEPARTAMENTO	MUNICIPIO
AMAZONAS	Leticia (36.7), El Encanto (19.8)
BOYACA	Santa María (18.8)
CAQUETA	San José de Fragua (107.7), Florencia (40.0), Valparaíso (32.5), Belén de Los Andes (23.0)
CUNDINAMARCA	Gachalá (22.4)
NARIÑO	Puerres (16.2)
NORTE DE SANTANDER	Toledo (30.0)
PUTUMAYO	Mocoa_Pto Limón (105.6), Villagarzón (76.6), Mocoa_Acueducto (59.0), Mocoa_Condagua (30.0), Santiago_Balsayaco (28.6), San Francisco-San Francisco (20.0), Santiago_Carrizal (20.0), San Francisco_Torre Tv . SFCO(19.5)
VAUPES	Mitú (58.0), Mitú (20.0)

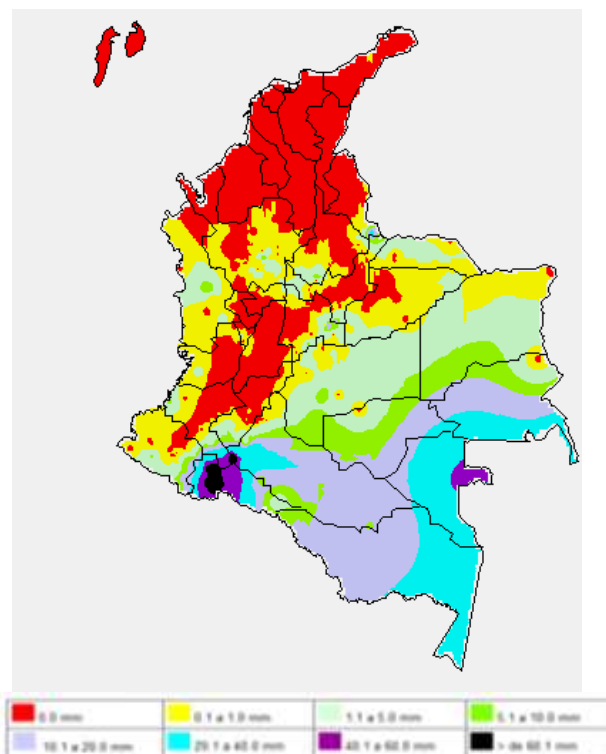
TEMPERATURAS MÍNIMAS

A continuación se relacionan los municipios donde en las últimas 24 horas se registraron temperaturas iguales o inferiores a 5.0°C:

DEPARTAMENTO	MUNICIPIO
BOYACA	Sogamoso (-1.0°C), Cerinza (1.4), Duitama (2.6), Paipa (2.6)

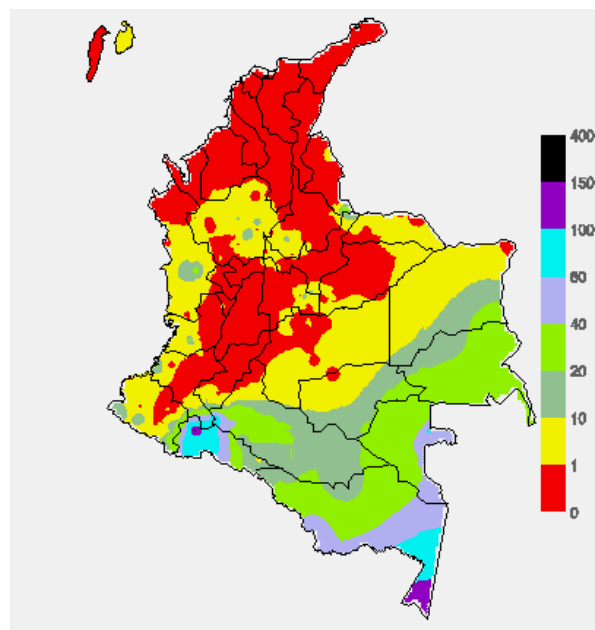
MAPA DE PRECIPITACIÓN DIARIA

Desde las 7:00 a.m. del sábado 10 de 2015 hasta las 7:00 a.m. del domingo 11 de enero de 2015.



MAPA DE PRECIPITACIÓN ACUMULADA DE LOS ÚLTIMOS 3 DÍAS

Desde las 7:00 a.m. del jueves 08 de enero de 2014 hasta las 7:00 a.m. del domingo 11 de enero de 2015.



ESTADO DE LOS EMBALSES

A continuación se relacionan los volúmenes útiles diarios (expresados en porcentaje) de acuerdo con información consultada en la siguiente dirección electrónica de XM.
<http://ido.xm.com.co/ido/SitePages/hidrologia.aspx?q=reservas>

ZONA	EMBALSE		VOLUMEN ÚTIL DIARIO (%)	
ANTIOQUIA	MIEL I		70.01	
	MIRAFLORES		90.83	
	PEÑOL		83.62	
	PLAYAS		61.81	
	PORCE II		59.81	
	PORCE III		43.30	
	PUNCHINÁ		19.33	
	RIOGRANDE2		83.62	
CARIBE	SAN LORENZO		64.45	
	TRONERAS		35.93	
	URRÁ I		78.78	
CENTRO	AGREGADO BOGOTÁ	59.23	NEUSA	67.66
			SISGA	75.06
			TOMINÉ	55.52
	BETANIA		84.88	
	MUÑA		80.59	
	PRADO		90.97	
	SOGAMOSO		67.34	
	CHUZA		65.55	
VALLE DEL CAUCA	ESMERALDA		75.31	
	GUAVIO		75.94	
	ALTO ANCHICAYÁ		12.58	
	CALIMA 1		89.96	
	SALVAJINA		65.44	

PRONÓSTICO METEOROLÓGICO (domingo 11 y lunes 12 de enero de 2015)

REGIÓN	PRONÓSTICO
SABANA DE BOGOTÁ	<p>DOMINGO: Cielo parcialmente cubierto con predominio de tiempo seco, salvo en algunos sectores del suroeste de la ciudad y de la sabana donde se previstas lloviznas a mediados de la tarde. Temperatura máxima estimada en 19°C.</p> <p>LUNES: En la mayor parte de la Ciudad y la Sabana prevalecerán las condiciones secas, excepto en áreas del suroeste donde se advierten precipitaciones ligeras durante la jornada. La temperatura máxima del aire se acercará a 19°C.</p>
ANDINA	<p>DOMINGO: Cielo entre despejado y parcialmente cubierto, con tiempo seco y posibilidad de altas temperaturas del aire en los valles interandinos. Al final de la tarde y durante algunas horas de la noche se estiman precipitaciones en áreas del occidente antioqueño, Caldas, Risaralda y sur de Huila.</p> <p>LUNES: En la mayor parte de la región predominarán las condiciones secas, especialmente en los valles de los ríos Magdalena y Cauca donde se prevén elevadas temperaturas del aire. En sectores del suroccidente antioqueño, Risaralda, Quindío, Caldas Huila y oriente de Cundinamarca se estiman precipitaciones durante algunas horas de la tarde y noche.</p>
CARIBE	<p>DOMINGO: Cielo entre despejado y parcialmente nublado con condiciones secas y probabilidad de altas temperaturas del aire.</p> <p>LUNES: En la región persistirá el tiempo seco con poca nubosidad y posibilidad de elevadas temperaturas del aire.</p>
ARCHIPIÉLAGO DE SAN ANDRÉS, PROVIDENCIA Y SANTA CATALINA	<p>DOMINGO: Aunque en el archipiélago se pronostica tiempo seco no se descartan lloviznas ocasionales particularmente después del mediodía.</p> <p>LUNES: En San Andrés, Providencia y Santa Catalina prevalecerá el tiempo seco con nubosidad variable en el día por la noche se advierten precipitaciones esporádicas..</p>
PACÍFICA	<p>DOMINGO: En sectores del centro y sur de Chocó y noroccidente de Valle del Cauca se estiman precipitaciones a diferentes horas del día y la noche, en el resto de la región prevalecerá el tiempo seco. En la noche no se descartan lluvias dispersas en Nariño.</p> <p>LUNES: A lo largo de la región prevalecerán las condiciones nubosas con lluvias entre ligeras y moderadas en sectores del centro y sur de Chocó, Valle del Cauca y Cauca, las precipitaciones más intensas esperadas por la tarde y noche</p>
OCEANO PACÍFICO	<p>DOMINGO: En gran parte del Pacífico colombiano predominará el tiempo seco, salvo en zonas aledañas a la costa chocoana y vallecaucana donde se pronostican lluvias a diferentes horas con probabilidad en algunos casos de tormentas eléctricas.</p> <p>LUNES: En la mayor parte del área marítima nacional se prevén condiciones secas, excepto en el centro y sur donde se advierten precipitaciones, acompañadas en algunos casos de actividad eléctrica, particularmente al final de la tarde y durante la noche.</p>
MAR CARIBE	<p>DOMINGO: Cielo entre despejado y parcialmente cubierto con condiciones secas. El viento mantendrá velocidades moderadas, particularmente en el centro y occidente del Caribe colombiano, aguas adentro.</p> <p>LUNES: En la zona marítima nacional se pronostica tiempo seco con nubosidad variada</p>
INSULAR PACÍFICO	<p>DOMINGO: En Malpelo se advierten precipitaciones ligeras temprano en la mañana, al final de la tarde y durante la noche. En Gorgona no se descartan lluvias al atardecer y por la noche, luego de un día seco.</p> <p>LUNES: En Gorgona se pronostican lluvias durante algunas horas de la noche, luego de un día seco y en Malpelo prevalecerán las condiciones nubosas con precipitaciones a diferentes horas</p>
AMAZÓNICA	<p>DOMINGO: Cielo entre parcialmente nublado y nublado con condiciones secas, salvo en sectores del occidente de Putumayo y Caquetá donde se esperan precipitaciones a diferentes horas. En áreas de Vaupés y Amazonas se prevén lluvias al atardecer o durante algunas horas de la noche.</p> <p>LUNES: En gran parte de la región predominará el tiempo seco, excepto en zonas de Caquetá, Putumayo, Vaupés y Amazonas donde se pronostican lluvias después del mediodía y por la noche.</p>
ORINOQUIA	<p>DOMINGO: Cielo entre despejado y parcialmente nublado con tiempo seco y probabilidad de elevadas temperaturas del aire, excepto en el occidente del Meta donde se estiman precipitaciones a diferentes horas.</p> <p>LUNES: En gran parte de la región se prevén condiciones secas con cielo entre despejado y parcialmente cubierto, salvo en áreas del sur del Meta donde se pronostican lluvias al atardecer o por la noche..</p>

ALERTAS VIGENTES Y PRODUCTOS ADICIONALES

Para mayor información sobre el pronóstico del estado del tiempo, informes técnicos diarios, comunicados especiales, mapas diarios de temperaturas máximas y mínimas e información diaria de precipitación se sugiere consultar los siguientes enlaces:

- [MAPA DIARIO DE TEMPERATURA MÁXIMA.](#)
- [MAPA DIARIO DE TEMPERATURA MÍNIMA.](#)
- [INFORMACIÓN DIARIA DE PRECIPITACIÓN Y TEMPERATURA DE LOS PRINCIPALES AEROPUERTOS DEL PAÍS.](#)
- [MOSAICO MAPAS DE PRECIPITACIÓN DIARIA EN MILÍMETROS.](#)

REGIÓN CARIBE

ALERTA ROJA INCENDIOS DE LA COBERTURA VEGETAL

Amenaza alta de ocurrencia de incendios de la cobertura vegetal en zonas de bosques, cultivos y pastos, localizados en los siguientes municipios y sectores aledaños:

DEPARTAMENTO	MUNICIPIOS
ATLANTICO	Baranoa, Barranquilla, Campo de la Cruz, Candelaria, Galapa, Juan de Acosta, Luruaco, Malambo, Manatí, Pijó, Polonuevo, Ponedera, Puerto Colombia, Repelón, Sabanalarga, Soledad, Santa Lucía, Súan, Tubará y Usiacurí.
BOLIVAR	Achí, Arjona, Arroyohondo, Calamar, Cantagallo, Cartagena de Indias, Cicuco, Clemencia, Córdoba, El Carmen de Bolívar, El Guamo, Hatillo de Loba, Magangué, Mahates, Margarita, María La Baja, Mompós, Montecristo, Morales, Pinillos, Regidor, San Cristóbal, San Estanislao, San Fernando, San Jacinto, San Jacinto del Cauca, San Juan Nepomuceno, San Pablo, Santa Catalina, Santa Rosa, Santa Rosa del Sur, Simití, Talaigua Nuevo, Turbaco, Turbaná, Villanueva y Zambano.
CESAR	Aguachica, Agustín Codazzi, Astrea, Becerril, Bosconia, Chimichagua, Chiriguán, Curumani, El Copey, El Paso, Gamarrá, González, La Gloria, La Jagua de Ibirico, La Paz, Manaure Balcón del Cesar, Pailitas, Pelaya, Pueblo Bello, Rio de Oro, San Alberto, San Diego, San Martín, Tamalameque y Valledupar.
CORDOBA	Ayapel, Buenavista, Canalete, Cereté, Chima, Chinú, Ciénaga de Oro, Cotorra, La Apartada, Loricá, Los Córdoba, Momil, Montelíbano, Montería, Moñitos, Planeta Rica, Pueblo Nuevo, Puerto Escondido, Puerto Libertador, Purísima, Sahagún, San Andrés de Sotavento, San Antero, San Bernardo del Viento, San Carlos, San Pelayo, Tierraalta y Valencia.
LA GUAJIRA	Albanía, Barrancas, Dibulla, Distracción, El Molino, Fonseca, Hato Nuevo, La Jagua del Pilar, Maicao, Manaure, Riohacha, San Juan del Cesar, Uribia, Urumita y Villanueva.
MAGDALENA	Algarrobo, Aracataca, Ariguaní (El Difícil), Cerro de San Antonio, Chivolo, El Banco, El Piñón, El Retén, Fundación, Guamal, Nueva Granada, Pedraza, Pijiño del Carmen, Pivijay, Plato, Sabanas de San Angel, San Sebastián de Buenavista, San Zenón, Santa Ana, Santa Bárbara de Pinto, Santa Marta, Tenerife y Zapayán.
SUCRE	Buenavista, Calmito, Chalán, Colosó, Corozal, Coveñas, El Roble, Galeras, Guaranda, La Unión, Los Palmitos, Majagual, Morroa, Ovejas, Palmito, Sampués, San Benito Abad, San Juan De Betulia (Betulia), San Marcos, San Onofre, San Pedro, Sincé, Sincelajo, Sucre, Tolú y Tulujejo.

Especial atención ameritan Parque Nacional Natural Sierra Nevada de Santa Marta, Parque Nacional Natural Macuira.

ALERTA NARANJA: INCENDIOS DE LA COBERTURA VEGETAL.

Amenaza baja a moderada de ocurrencia de incendios de la cobertura vegetal en zonas de bosques, cultivos y pastos, localizados en los siguientes municipios y sectores aledaños:

DEPARTAMENTO	MUNICIPIOS
ATLANTICO	Palmar de Varela, Sabanagrande y Santo Tomás.
BOLIVAR	Arenal
MAGDALENA	Concordia y Sitionuevo.

REGIÓN ANDINA

ALERTA ROJA INCENDIOS DE LA COBERTURA VEGETAL

Amenaza alta de ocurrencia de incendios de la cobertura vegetal en zonas de bosques, cultivos y pastos, localizados en los siguientes municipios y sectores aledaños:

DEPARTAMENTO	MUNICIPIOS
ANTIOQUIA	Abejorral, Abriaquí, Apartadó, Arboletes, Argelia, Barbosa, Betania, Betulia, Buritica, Cáceres, Cañasgordas, Caramanta, Carepa, Carmen de Voboral, Caucasia, Ciudad Bolívar, Concordia, Copacabana, Dabeiba, Don Matías, Envigado, Fredonia, Frontino, Giraldo, Girardota, Granada, Guarne, Ituango, Jardín, Jericó, La Ceja, La Estrella, La Pintada, La Unión, Marinilla, Medellín, Mutatá, Nariño, Nechí, Necoclí, Peñol, Peque, Remedios, Retiro, Rionegro, Salgar, San Juan de Urabá, San Pedro de Urabá, San Vicente, Santa Bárbara, Santuario, Sonsón, Tamesis, Tarazá, Turbo, Uramita, Urrao, Valparaiso y Yondó (Casabe).
BOYACÁ	Aquitania, Belén, Betétiva, Boavita, Briceño, Buenavista, Caldas, Cerinza, Chiquinquirá, Chiscas, Chita, Chitarque, Chivor, Coper, Covarrachia, Cuitiva, Duitama, El Cocuy, El Espino, Firavitoba, Gámeza, Guacamayas, Guayatá, Guicán, Iza, Jericó, La Uvita, La Victoria, Labranzagrande, Maripí, Mongua, Monguí, Muzo, Otanche, Paipa, Pajarito, Panqueba, Pauna, Paya, Paz de Río, Pesca, Pisba, Puerto Boyacá, Quipama, Ráquira, Saboyá, Samacá, San Mateo, San Miguel de Sema, San Pablo de Borbur, Santana, Sativa norte, Sativa sur, Soatá, Socha, Socotá, Sogamoso, Sotaquirá, Susacón, Tasco, Tibasosa, Tinjacá, Tipacoque, Toca, Togui, Tota, Tununguá, Tuta, Tutazá, Ventaquemada y Villa de Leiva.
CAUCA	Bolívar, Cajibío, Caldoño, Caloto, Corinto, El Tambo, Florencia, Guachene, Jambaló, La Sierra, La Vega, Mercaderes, Miranda, Morales, Padilla, Páez (Belalcázar), Patía (El Bordo), Piendamó, Popayán, Puerto Tejada, Puracé (Coconuco), Rosas, San Sebastián, Santa Rosa, Santander de Quilichao, Silvia, Sotará (Paispamba), Timbío, Toribio, Totoró y Villa Rica.
CALDAS	Aguadas, Anserma, Aranzazu, Belalcázar, Filadelfia, La Dorada, La Merced, Manizales, Manzanares, Marquetalia, Marulanda, Neira, Pácora, Pensilvania, Riosucio, Salamina, Samaná, San José, La Victoria, Villamaría y Viterbo.
CUNDINAMARCA	Agua de Dios, Albán, Anapoima, Anolaima, Apulo, Arbeláez, Beltrán, Bituima, Bogotá, D.C., Bojacá, Cabrera, Cachipay, Cajicá, Caparrapi, Cárquez, Carmen de Carupa, Chaguaní, Chía, Chipaque, Chocontá, Cogua, Cucunubá, El Colegio, El Peñol, El Rosal, Facatativá, Fómeque, Fosca, Funza, Fúquene, Fusagasugá, Gachancipá, Gachetá, Gama, Girardot, Granada, Guachetá, Guaduas, Guataquí, Guatavita, Guayabal de Siquima, Guayabetal, Gutiérrez, Jerusalén, Junín, La Mesa, La Peña, La Vega, Lenguaque, Machetá, Madrid, Manta, Medina, Mosquera, Nariño, Nemocón, Nilo, Nimaima, Nocaima, Pacho, Paime, Pandi, Pasca, Puerto Salgar, Pulí, Quebradanegra, Quetame, Quipile, Ricaurte, San Bernardo, San Cayetano, San Francisco, San Juan de Río Seco, Sasaima, Sesquilé, Sibate, Silvania, Simijaca, Soacha, Sopó, Subachoque, Suesca, Supatá, Susa, Sutatausa, Tabio, Tausa, Tenjo, Tibacuy, Tibirita, Tocaima, Tocancipá, Topaipí, Ubalá, Ubaque, Ubaté, Une, Útica, Venecia, Vergara, Viani, Villagómez, Villapinzón, Villeta, Viotá, Yacopí, Zipacón y Zipaquirá.
HUILA	Agrado, Aipe, Algeciras, Altamira, Baraya, Colombia, Elías, Garzón, Gigante, Guadalupe, Hobo, Iquira, La Argentina, La Plata, Nátaga, Neiva, Oporapa, Paicol, Palermo, Pital, Rivera, Saladoblanco, Santa María, Suaza, Tarqui, Tello, Teruel, Tesalia, Timaná, Villa vieja y Yaguará
NARIÑO	Albán (San José), Ancuya, Arboleda (Berruecos), Belén, Colón (Génova), Consacá, Cumbitara, El Peñol, El Tablón, El Tambo, La Cruz, La Florida, La Llanada, La Unión, Linares, Los Andes (Sotomayor), Nariño, Samaniego, San Bernardo, San Lorenzo, San Pablo, San Pedro de Cartago (Cartago), Sandoná, Santa Cruz, Taminango y Tuquerres.
NORTE DE SANTANDER	Ábrego, Arboledas, Bochalema, Cáchira, Cacota, Chinacota, Chitaga, Convención, Cúcuta, Cucutilla, Durania, El Carmen, El Zulia, Gramalote, Hacari, Herrán, La Esperanza, La Playa, Los Patios, Mutiscua, Ocaña, Pamplona, Pamplonita, Ragonvalia, Salazar, San Calixto, San Cayetano, Santiago, Teorama, Tibú, Toledo, Villa Caro y Villa del Rosario.
QUINDIO	Armenia, Buenavista, Calarcá, Circasia, Córdoba, Filandia, Génova, La Tebaida, Montenegro, Pijao, Quimbaya, Salento.
RISARALDA	Balboa, Belén de Umbria, Dosquebradas, Guática, La Celia, La Virginia, Marsella, Mistrató, Pereira, Pueblo Rico, Quinchía, Santa Rosa de Cabal y Santuario
SANTANDER	Aguada, Albania, Aratoca, Barbosa, Barichara, Barrancabermeja, Betulia, Bolívar, Bucaramanga, Cabrera, California, Capitanejo, Carcasí, Cepitá, Cerrito, Charalá, Charta, Chima, Cimitarra, Concepción, Confines, Contratación, Coromoro, Curití, El Carmen, El Guacamayo, El Peñón, El Playón, Encino, Enciso, Florián, Floridablanca, Galán, Gámbita, Girón, Guaca, Guadalupe, Guapotá, Guavatá, Hato, Jordán, Jesús María, Jordán, La Belleza, Landáuzuri, Lebrija, Los Santos, Macaravita, Málaga, Matanza, Mogotes, Molagavita, Ocamonte, Oiba, Onzaga, Palmas del Socorro, Páramo, Piedecuesta, Pinchote, Puente Nacional, Puerto Parra, Rionegro, Sabana de Torres, San Andrés, San Benito, San Gil, San Joaquín, San José de Miranda, San Miguel, San Vicente de Chucurí, Santa Bárbara, Santa Helena del Opón, Simacota, Socorro, Suaita, Sucre, Suratá, Tona, Valle de San José, Vélez, Villanueva y Zapatoca.
TOLIMA	Alpujarra, Alvarado, Ambalema, Anzoátegui, Armero, Ataco, Cajamarca, Carmen de Apicalá, Casabianca, Chaparral, Coello, Coyaima, Cunday, Dolores, Espinal, Falán, Flandes, Fresno, Guamo, Herveo, Honda, Ibagué, Icononzo, Lérda, Libano, Mariquita, Melgar, Murillo, Natagaima, Ortega, Palocabildo, Piedras, Planadas, Prado, Purificación, Rioblanco, Roncesvalles, Rovira, Saldana, San Antonio, San Luis, Santa Isabel, Suárez, Valle de San Juan, Venadillo, Villahermosa y Villarrica.
VALLE DEL CAUCA	Alcalá, Andalucía, Ansermanuevo, Argelia, Bolívar, Buenaventura, Buga, Bugalagrande, Caicedonia, Cali, Calima (El Darién), Candelaria, Cartago, El

Águila, El Cairo, El Cerrito, El Dovio, Florida, Ginebra, Guacarí, Jamundí, La Victoria, Obando, Palmira, Pradera, Restrepo, Riofrio, Roldanillo, San Pedro, Sevilla, Toro, Trujillo, Tuluá, Ullao, Versailles, Vjes, Yotoco, Yumbo y Zarzal.

ALERTA NARANJA DESCENSOS SIGNIFICATIVOS DE LAS TEMPERATURAS MINIMAS DEL AIRE - HELADAS

Durante los últimos días se ha observado ingreso de nubosidad hacia el centro del País, situación que ha atenuado los descensos significativos de las temperaturas mínimas del aire, especialmente en Cundinamarca; en Boyacá, particularmente en el municipio de Sogamoso, se han registrado heladas, condición que se espera se repita nuevamente los próximos días.

DEPARTAMENTO	MUNICIPIOS
BOYACÁ	Cerinza, Chiquiza, Combita, Duitama, Motavita, Paipa, Saboya, Siachoque, Sogamoso, Toca y Tunja.
CUNDINAMARCA	Bojacá, Chía, Chocontá, Cota, Facatativá, Funza, Madrid, Mosquera, Sibate, Sopó, Subachoque, Tabio y Tenjo.

ALERTA NARANJA: INCENDIOS DE LA COBERTURA VEGETAL.

Amenaza baja a moderada de ocurrencia de incendios de la cobertura vegetal en zonas de bosques, cultivos y pastos, localizados en los siguientes municipios y sectores aledaños:

DEPARTAMENTO	MUNICIPIOS
ANTIOQUIA	Andes, Granada y Venecia.
BOYACÁ	Guayatá, Rondón, San José de Pare y Zetaquirá.
CAUCA	Almaguer, Argelia, Balboa, Buenos Aires, Inzá y Suárez..
CUNDINAMARCA	Gachalá y Tena.
HUILA	Acevedo, Campoalegre y San Agustín
NARIÑO	Buesaco, Chachagüí, El Charco, El Rosario, Leiva y Policarpa.
SANTANDER	Chipatá, El Peñón, Güepsa y La Paz.
VALLE DEL CAUCA	Buenaventura y La Unión.

Especial atención ameritan el Parque Nacional Natural Catatumbo - Bari, Parque Nacional Natural El Cocuy, Parque Nacional Natural Sumapaz y el Santuario de Flora y Fauna Iguaque.

ALERTA ROJA NIVELES BAJOS EN EL RIO MAGDALENA

Continúa la Alerta Roja en el río Magdalena a la altura de la estación Barrancabermeja dado que el nivel del río se mantiene en estados bajos. Aunque durante los últimos días la pendiente de descenso ha disminuido, persiste el descenso.

El último valor reportado de nivel fue el de hoy a las 10:00 a.m. con 0,54 metros el cual está por debajo de los promedios mínimos históricos para la época, se destaca que dicho valor restringe la navegación fluvial de carga y la operación normal de los acueductos que se abastecen directamente del río Magdalena en este sector.

De otra parte, el río Magdalena en el sector Puerto Berrio-Puerto Wilches, presenta tendencia de ligero descenso en los niveles, con valores en el rango de bajos los cuales están próximos a los niveles de reducción, especialmente en el sector desde Puerto Berrio (Antioquia) hasta Puerto Wilches (Santander), con puntos críticos en el Kilómetro 614 en inmediaciones de la desembocadura del río Sogamoso al río Magdalena y entre el sector Bocas del Rosario-Sitio Nuevo-Vijagual (Kilómetro 541, aproximadamente). Debido a la reducción de los niveles, se recomienda a los usuarios estar atentos a los comunicados que en tal sentido pueden emitir las capitanías de puerto

REGIÓN PACÍFICA

ALERTA ROJA INCENDIOS DE LA COBERTURA VEGETAL.

Amenaza alta de ocurrencia de incendios de la cobertura vegetal en zonas de bosques, cultivos y pastos, localizados en los siguientes municipios y sectores aledaños:

DEPARTAMENTO	MUNICIPIOS
CHOCO	Acandí, El Carmen, El Litoral del San Juan (Docordó), Sipí y Unguía.

ALERTA NARANJA: INCENDIOS DE LA COBERTURA VEGETAL.

Amenaza moderada de ocurrencia de incendios de la cobertura vegetal en zonas de bosques, cultivos y pastos, localizados en los siguientes municipios y sectores aledaños:

DEPARTAMENTO	MUNICIPIOS
CHOCO	Riosucio

REGIÓN ORINOQUIA

ALERTA ROJA: INCENDIOS DE LA COBERTURA VEGETAL

Amenaza alta de ocurrencia de incendios de la cobertura vegetal en zonas de bosques, cultivos y pastos, localizados en los siguientes municipios y sectores aledaños:

DEPARTAMENTO	MUNICIPIOS
ARAUCA	Arauca, Cravo Norte, Fortul, Puerto Rendón y Tame.
CASANARE	Aguazul, Hato Colozal, La Salina, Nunchía, Orocué, Paz de Ariporo, Pore, Recetor, Sácama, San Luis de Palenque, Támara, Trinidad y Yopal.
META	Acacias, Cubarral, Cumaral, El Castillo, Fuente de Oro, Granada, Lejanías, Mesetas, Puerto Lleras, Restrepo, San Juan de Arama, San Martín, Uribe, Villavicencio y Vistahermosa
VICHADA	Cumaribo, Santa Rosalía, Puerto Carreño, Primavera.

Especial atención ameritan los Parque Nacionales Naturales Tuparro, Serranía de La Macarena, Tinigua y Chiribiquete.

ALERTA NARANJA: INCENDIOS DE LA COBERTURA VEGETAL

Amenaza moderada de ocurrencia de incendios de la cobertura vegetal en zonas de bosques, cultivos y pastos, localizados en los siguientes municipios y sectores aledaños:

DEPARTAMENTO	MUNICIPIOS
META	Granada y San Martín

REGIÓN AMAZÓNICA

ALERTA ROJA: INCENDIOS DE LA COBERTURA VEGETAL

Amenaza alta de ocurrencia de incendios de la cobertura vegetal en zonas de bosques, cultivos y pastos, localizados en los siguientes municipios y sectores aledaños:

DEPARTAMENTO	MUNICIPIOS
CAQUETA	El Doncello, El Paujil, Florencia, Puerto Rico y San Vicente del Caguán.

Especial atención ameritan los Parque Nacionales Naturales Cordillera de Los Picachos y Chiribiquete.



MAR CARIBE

ALERTA NARANJA: OLEAJE Y VIENTO

Para el día de hoy en el centro y occidente del Caribe nacional, mar adentro, se mantendrá la amenaza para la travesía en embarcaciones de poco calado por cuenta del oleaje que variará entre 3.0 – 4.0 metros y el viento que se aproximará a 20 – 30 nudos con posibilidad de rachas mayores. Se recomienda a pescadores y usuarios consultar con las Capitanías de puerto antes de zarpar.

Por lo anterior se recomienda a pobladores y turistas estar atentos a los boletines de Condiciones Hidrometeorológicas, Comunicados Especiales e Informes Técnicos Diarios emitidos por el IDEAM.

OCEANO PACÍFICO

CONDICIONES NORMALES

Omar FRANCO TORRES, Director General
Christian EUSCÁTEGUI COLLAZOS, Jefe Oficina del Servicio de Pronósticos y Alertas

Profesionales de turno:

Daniel USECHE S., Claudia CONTRERAS, María Carolina ROZO;

Mauricio TORRES. Y Gloria Lucia. ARANGO C.

Internet: <http://www.ideam.gov.co>

Correos electrónicos: servicio@ideam.gov.co, alertas@ideam.gov.co

Calle 25 d # 96b - 70, piso 3. Bogotá, D.C.

Teléfono: 3527160 ext. 1334-1336.

Siganos en: Twitter: @IDEAMColombia; Facebook: www.facebook.com/ideam.instituto
YouTube: Canal de Instituto IDEAM / <http://www.youtube.com/user/InstitutoIDEAM>

ALERTA ROJA: PARA TOMAR ACCIÓN Advierte a los sistemas de prevención y atención de desastres sobre la amenaza que puede ocasionar un fenómeno con efectos adversos sobre la población, el cual requiere la atención inmediata por parte de la población y de los cuerpos de atención y socorro. Se emite una alerta sólo cuando la identificación de un evento extraordinario indique la probabilidad de amenaza inminente y cuando la gravedad del fenómeno implique la movilización de personas y equipos, interrumpiendo el normal desarrollo de sus actividades cotidianas.

ALERTA NARANJA: PARA PREPARARSE Indica la presencia de un fenómeno. No implica amenaza inmediata y como tanto es catalogado como un mensaje para informarse y prepararse. El aviso implica vigilancia continua ya que las condiciones son propicias para el desarrollo de un fenómeno, sin que se requiera permanecer alerta.

ALERTA AMARILLA: PARA INFORMARSE Es un mensaje oficial por el cual se difunde información. Por lo regular se refiere a eventos observados, reportados o registrados y puede contener algunos elementos de pronóstico a manera de orientación. Por sus características pretéritas y futuras difiere del aviso y de la alerta, y por lo general no está encaminado a alertar sino a informar.

CONDICIONES NORMALES Indica que no existe ninguna clase de alerta para la región o zona mencionada.

°C: grados Celsius; m: metros; mm: milímetros; msnm: metros sobre nivel del mar;

Km/h: kilómetros por hora

GOES: Geostationary Operational Environmental Satellites (Satélite Geoestacionario Operacional Ambiental).

GOES-13 es el designado GOES-Este, localizado en 75° W sobre el ecuador geográfico.

HLC: hora local colombiana

PNN: Parque Nacional Natural; SFF: Santuario de Fauna y Flora